

Enpresa-ekimenak eta planetarekin harmonian negozioak egiteko modu berriak dituzten pertsonentzako **laborantza-gunea.**

Batuko al zara?



Densificadora
Ze-laia!

**IMPACT
HUB** Donostia

Gipuzkoako
Foru Aldundia
Ekonomia Sustapenerako,
Turismoko eta Landa
Ingurunekeko Departamentua



Diputación Foral
de Gipuzkoa
Departamento de Promoción
Económica, Turismo
y Medio Rural

Dentsifikazioa eta gizarte eraldaketa

Impact Hub Donostia (IHD) kooperatibak 10 urte baino gehiago daramatza eragin positiboa duen **gizarte-erlaketako plataforma** bat eskaintzeko dedikazio, ilusio eta sormeneko lana egiten.

Gaur egun, lurraldeko eragile ugari konektatuz, itzulkin soziala, ekonomikoa eta ingurumenekoa duten irtenbide iraunkorrak sortzeko eta bultzatzeko aitortutako erakundea gara. Horren erakusgarri izan zen Eusko Jaurlaritzak 2018an emandako Elkarlan Saria, Impact Hub Donostiak balio sozial eta berritzailearen sortzaile gisa izan duen ibilbidea aitortuz.

Jatorrian, duela 11 urte, tabernetan egindako bilera informaletatik hasita, gaur egun errealitate bat gara **Donostiako Tabakalera Eraikiniaren** barruan. Gune hau ekintzaile sozial eta kulturelek bat egiten duten lekua da, bere coworking-ari, ekitaldien agendari, programei eta proiektuei esker gizartea eraldatzeko bideak garatzeko. 17 kooperatibista gara, eta 100 gizarte-aldaketarako kide baino gehiago. **Impact Hub** mugimendu globaleko parte gara, mundu osoko gizarte-erlaketarako 16.000 aktibista biltzen dituen.



Ze-laia! dentsifikatze guneak pertsonak hazteko esparru bat ezarri nahi du, pertsonak eta planeta erdigunean jarriz enpresak sortu eta egin daitezkeela sinetsita.

Planteamendu berri hori ekosistema ekintzaile tradizionalen jarduten duen start-up edo azelerazioaren guztiz kontrakoa da. Lan-bide berritzaileak irekitzen ditu enpresa eta lanbide-harremanen oinarri berriak birplanteatzen dituzten pertsonen artean; ekiten duten pertsona-ikuspegi batetik, proiektu edo enpresa ikuspegitik baino gehiago, eta erritmo geldo, sakon, gogoetatsu eta sentigarri batetik.

Impact Hub Donostia su motelean sortu da, zaintzatik eta pertsonak erdigunean jarriz. Bizitzen ari garen pandemia-testuinguru honetan, eta berrikuntzarako baldintza zailak direla medio, indartsu mantentzen da 12 proiektuz osatutako lan sailarekin, ratio ekonomiko onenekin eta kooperatibako bazkide kopurua handituz.


Ze-laia! programa malgua da, ekintzailetza bide horri ekiten dion pertsona bakoitzak bere eraldaketa eta ahalduntze bidaia bizi dezan.


Mundu mailako komunitatea bertako inpaktuarekin



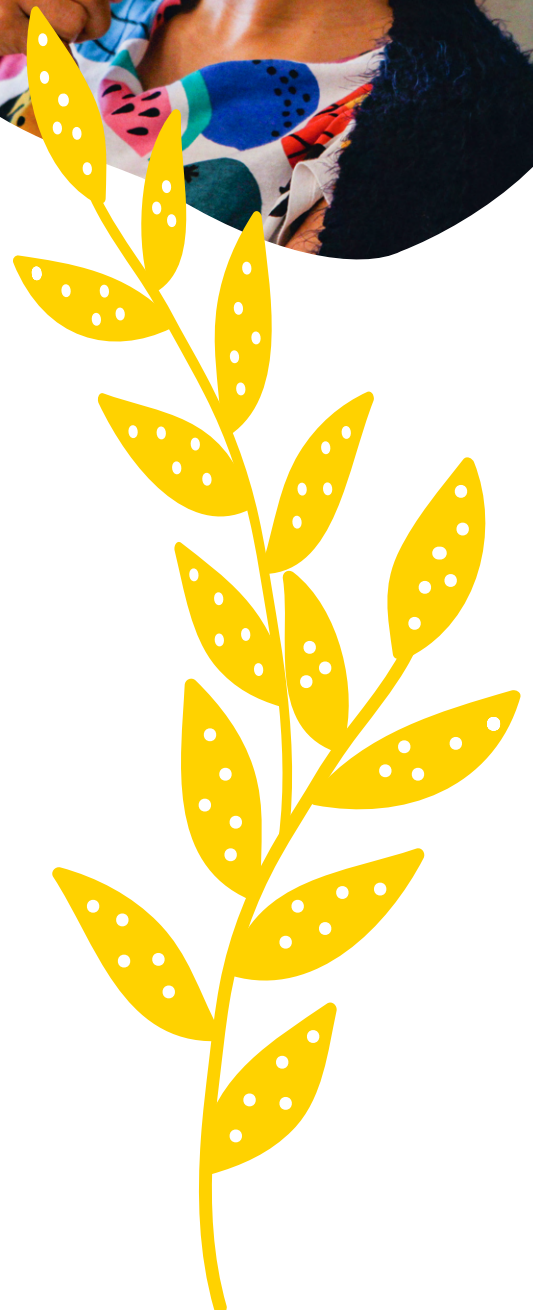
Misioa

Balioengatik, ormatuagatik, ibilbideagatik eta helburuengatik, gizarte-inpaktua duten ekintzaileei laguntzeko erabat desberdina den programa izatea.

 **Transformazioa.** Proposamen eraldatzailea, hurbila eta iraultzailea. Jasangarritasunetik eta bidaiia hasten duen norbanakoaren helburutik abiatuta, inpaktu sozial eta ekonomikoa sortzea. Gipuzkoan eta bere merkatuan eragin sozial handia duten enpresa-proposamenak merkatuan ezarri nahi dituzten pertsonak bultzatu, elikatu eta indartzea.

 **Elkarrekin sortu.** Gizarte-ekintzaileei laguntzeko programa desberdin bat sortzea, elkarlanean, lankidetzan eta dentsifikazioan nabarmentzen dena. Balioan modu dinamiko eta bizian aurrera egiten laguntzen dugu, baina kontzienteki, eta aldi berean, konektatuta.

 **Errealitatea.** Pertsoneri eragin positibo nabarmena duten ideia eta proiektuak lurreratzen, sustraitzen eta merkatuan ezartzen laguntzea, ezagutza, esperientzia, finantzaketa eta ekintzaile-sare globala eskeiniz.



Bisioa



Pertsoneri laguntzea. Dentsifikatze eredia Impact Hub Donostiaren proiektu nagusietako bat bihurtzea, eta Euskal Herri eta estatu mailan gizarte-eragina duten ekintzaileei laguntza iraunkorra emateko prozesu baten formatuan eta proposamenean erreferente izatea.

Negoio-ereduak eraldatzea. Dentsifikatze eredia Gipuzkoako lurraldearen eraldaketa ekonomiko eta sozialaren erreferentzia bihurtzea, benetako eragin positiboko ekintzaitzaren eta intraekintzaitzaren bidez. Estatu mailako Impact Hub sarearen eta nazioartekoaren barruan erreferentziazko programa izatea ere, inpaktua duten proiektuak bultzatzeko, % 100 garbia eta kontzientea.

Errealitateak sortzea. Programan parte hartzen duten pertsonen eta proiektuen aurrera eginez, aldaketa eta emaitza errealak lortzea. Gizarte-ekintzaitza ikusaraztea eta gizarte-berrikuntzako proiektu gehiagoren ahalbidetzailea izatea.

Balioak



- ♥ **Gizatasuna.** Begirada humanista, biologikoa eta organikoa. Pertsona prozesu osoaren erdigunean.
- ♥ **Iraunkortasuna.** Bai gizakiak bai ingurumenak jarduera guztien DNA, zintzotasuna, erantzukizuna, benetakotasuna, egia, errealitatea.
- ♥ **Transformazioa.** Ekonomia, gizarte eta ingurumen-inpaktua, ekintzailtza, sarea, komunitatea, bideragarritasuna eta merkatu-ikuspegia, ingurumena, sustraiak. Transformazioa. Lidergotza.
- ♥ **Zaintza.** Geldotasuna, denbora ematea, pertsonen eta planetaren zaintza, bideragarria eta bizigarria, iraunkorra, sormena, berrikuntza inpaktuarekin.
- ♥ **Kooperatibismoa.** Lagunartea, hurbiltasuna, lankidetzatza, aurrerapena, konexioa, jasangarritasun maila guztietan, komunitatea, ekitatea, baterako sorkuntza, laguntza, ekosistema.

Talde sustatzailea



IMPACT HUB DONOSTIA

Kooperatiba proiektu honen gakoetako bat da eta ekimen osoa eraikitzeko oinarriak ezartzen ditu. Gizarte-eraldaketan lanean emandako 10 urteko esperientziari esker, proiektu honi heldu diogu giza talde, erakunde eta komunitate gisa.



BIDELAGUNAK

Kooperatibaren barruan, 10 urte baino gehiagoko esperientzia duten 5 pertsonen osatutako trakzio-talde bat ezarri da, ekintzailetzaren hainbat arlotan: ikerketa soziologikoa eta merkatuen analisia, coachinga, mentoretza, ekintzaileak, etb.



LAGUNTZAILEAK

Impact Hub Donostiaren ibilbidearen bitartez, laguntzaile sare bat dugu, eta horietako batzuek proiektu honi lotzeko interesa agertu dute. Bazkide laguntzaile bakoitza proiektuaren etorkizuneko jasangarritasunaren zati garrantzitsu gisa ulertzen dugu.



Bidelagunak



Ricardo Ruiz

Erakundeen ongizatean eta lidergo kontzientean aholkularia da. Hezitzailea, Coach exekutiboa eta taldeena. Mindfulness-eko irakaslea. MBA Deustuko Unibertsitatearen eskutik eta Norbanako eta Erakundeen Neurozoriontasunean Masterra du Valentziako Florida Unibertsitatearen eskutik.



Josune Razkin

1999az geroztik, Mercatec Ikerketa Estrategikoko bazkide eta zuzendari teknikoa, Impact Hub Donostiako kontseiluko lehendakaria eta kidea. Hainbat ekintzailletza-programatan bidelaguna eta hezitzailea da, Hub Emprendedoras eta Basque district of culture and creativity besteak beste. Ekonomia Zientzietan Deuston lizentziaduna eta Filosofian eta Soziologian UNEDen. Filosofia Teoriko eta Praktikoan Masterra, UNEDen eskutik.



Mireia Escarré

Marka pertsonaleko estrategian, komunikazioan eta negozio garapenean aholkularia eta inpaktua sortzen duten marken bidelaguna. Bartzelonako Unibertsitatean Publizitatean eta Harreman Publikoetan lizentziaduna eta Marketing Digitalean masterra egina IIMN-n. Gaur egun bere marka pertsonalean oinarritutako enpresa baten buru da 2015ean ekin zionetik. Orduetik, bere enpresen bidez lagundu eta eragin positiboa sortu nahi duten dozenaka profesional kontzienteen bidelagun izan da. EOIren eta Kutxa Enea Fundazioaren programetan aholkulari eta hezitzaile gisa parte hartu du, eta Impact Hub Donostiaren Hub Emprendedoras programako ekitaldietan sortzaile eta bideratzaile gisa aritu da.



Joxean Hernandez

Impact Hub Donostiaren sortzaileetako bat eta zuzendaria 2016tik. Ingeniari industrialari Mondragon Unibertsitatean eta Bideratzaile eta Eldergoan tituluduna El Camino del Elderren eskutik. 10 urteko esperientzia du gizarte berrikuntzarekin, ekintzailletzarekin, kulturarekin eta ekonomia zirkularrarekin lotutako proiektuak diseinatzen eta gauzatzen.



Kaisu Tuominiemi

Talde entrenatzailea eta hezitzailea. Mondragon Team Academyren nazioarteko sarean, azken 10 urteetan, ikaskuntza eta ekintzailletza kolektiboko prozesuak bideratu ditu gazteen eta testuinguru kulturantzunetan ibilbide profesionala egin duten ekintzaileen artean. Gaur egun, Travelling Universityren nazioarteko trebakuntza programen posizionamenduaren buru da, eta nazioarteko eta nazioarteko ikasle berriak erakartzen ditu.

Parte hartu nahi duzu?

Pertsona ekintzaileak bilatzen ditugu, euren burua landu nahi dutenak. Pertsona...

Aktibistak. Gizartean eragin positiboa sortu eta mundua aldatu nahi duten pertsonak.

Ideiekin. Gizartean, ingurumenean, ekonomia zirkularrean eta abarretan eragina duten negozio-ideiak dituzten pertsonak, beren ideia merkaturatu eta negozio bideragarri, iraunkor eta errentagarri bihurtu nahi dutenak.

Erabakita. Ekintzaitza pertsona eta profesional gisa duen garapenaren oinarri gisa hartzen duten pertsonak.

Martxan. Bere lehen negozio-idea edo beste proiektu batzuk (gaur egun daudenak edo ez daudenak) abian jarri dituztenak.

Esnatuak. Esna dauden pertsonak, malguak, mundua aldatzeko eta beren talentuaren eta ezagutzaren bidez zirrara eragiteko gogoak dutenak.

Langileak. Taldean lan egiteko gogoak duten pertsonak, malguak, moldagarriak.

Prest. Euren burua eraldatzeko prest daudenak.

Eskuzabalak. Ezagutza partekatua gizartea aldatzeko eta eraldatzeko eragile izatea nahi duten pertsonak

Arduratsuak. Jarrera ekintzailea duten pertsonak, etorkizuna elkarrekin sortu nahi dutenak.

Eko. NI-an zentratua egon ordez ingurumen-sentsibilitatea duten pertsonak.

PARTE HARTU AHAL IZATEKO BALDINTZAK

Ze-laia!-n parte hartu ahal izateko baldintzak honako hauek dira:

- Gipuzkoan erroldatuta egotea.
- Gradu edo LHko ikasketak amaituta izatea.
- Buruan proiektu profesional bat izatea, hasiberria edo martxan dagoena.
- Proiektuaren kontzeptua, egitura eta eragina aldatzeko prest egotea.
- Zuretzat lan egiteko prest egotea, zure proiektua gauzatzeko denbora eta ahalegina eskaintzea.



Balio proposizioa

Ze-laia! dentsifikatze proposamena oinarri hauetan ezberdintzen da:

PERTSONA

Erdigunea pertsona ekintzailea da, eta ez proiektua edo negozioa. Ez ditugu proiektuak edo negozioak lantzen. Beren bizitzarekin eta planetarekin bateragarria den bizimodua lortu nahi duten pertsonak lantzen ditugu.

BERDINAK

Bidelaguntza prozesua pertsona ekintzaileek egiten dute. Prozesu berberetatik igaro diren berdinen arteko topaketa da.

KOMUNITATEA

Impact Hub Donostiako ekintzailetza biziko ekosistema barnean planteatzen da, eta, beraz, ekintzaile-zentro bateko ekintzaile-komunitate batean sartzen da.

BALIOAK

Ekosistema honetan lantzen diren balioak honako hauek dira: logika iraunkorrak, enpatia eta auto-erantzukizuna, praktikotasuna eta funtzionaltasuna, porositatea, ausardia eta bizipoza.



SAREA

Impact Hub nazioarteko sareak tokiko ekosistema hau 5 kontinenteekin konektatzea eragiten du, munduan zehar banatzen diren 100 zentro baino gehiagoren bitartez.

EKOSISTEMA

Garatutako negozioa balio horiek partekatzen dituzten eta lankidetzaren, elkarlanaren, baliabideak eta ezagutza partekatzearen paradigma berriari dagozkion enpresa sare batean sartzeko aukera.

HELTZEA

Su moteleko prozesua vs ohituta gauden azelerazioa. Ez dugu gauza bera egingo, alternatiba bat sortu nahi dugu. Proposamen disruptiboa.

BERDEA

Berde orientazio garbiarekin. NI-aren ordeztu, GEO-a izango da gure GPS-a.

Programaren dentsifikazioa

Programaren ezaugarri orokorrak



15 partaide

Parte hartzea 15 pertsonetan edo proiektutara mugatuta dago

3 hilabete

2022ko apirilaren 25etik uztailaren 28ra arte

3 fase

Kontzeptua, egitura eta metrikak

3 inpaktu ardatz

Ekonomikoa, soziala eta ingurumenekoa

3 laguntza-mota

66 orduko laguntza, banakako tutoretzen, mentoretzen eta prestakuntza-tailerren bidez

Laborantza faseak

ARDATZAK →	EKONOMIA	GIZARTE-KULTURA	INGURUMENA
FASEA 1 NEGOZIO-KONTZEPTUA Balio proposizio diferentziala sortzen (BPD)	Arazoa/konponbidea arlo ekonomikoetan Abantaila/aldea arlo ekonomikoetan Balioak/moduak arlo ekonomikoan	Arazoa/konponbidea giza eta gizarte terminoetan Abantaila/diferentzia giza eta gizarte terminoetan Balioak/moduak arlo soziokulturalean	Ingurumen-inpaktuaren arazoa/konponbidea Abantaila/aldea ingurumen-inpaktuan Balioak/moduak ingurumenaren arloan
FASEA 2 NEGOZIO-EGITURA Gauzatzeko plana (GP)	Diru-sarreraren egitura (diru-sarrera motak) Kostuen egitura (gastu-motak) Funtsezko baliabide ekonomikoak	Bezero-segmentuak Komunikazio-bideak Funtsezko pertsonak/profilak/trebetasunak	Ingurumen-inpaktuko eremuak Banaketa/logistika kanalak Funtsezko baliabide materialak
FASEA 3 NEGOZIO-METRIKAK Aginte-taula (AT)	Helburu ekonomikoak: sarrerek eta gastuak Soldaten/inbertsioen xehetasuna Funtsezko neurketa ekonomikoak	Giza eta gizarte-helburuak Taldearen/laguntzaileen xehetasuna Funtsezko neurketa sozialak	Ingurumen-helburuak/ lortu beharreko erronkak Baliabideen/hondakinen xehetasuna Ingurumen-neurketak

