

Planetarekin harmonian negozio eredu berriak garatu nahi dituzten pertsona ekintzaileei zuzenduriko laborantza espazioa. Animateko zara?



SUSTATU ETA FINANTZATU

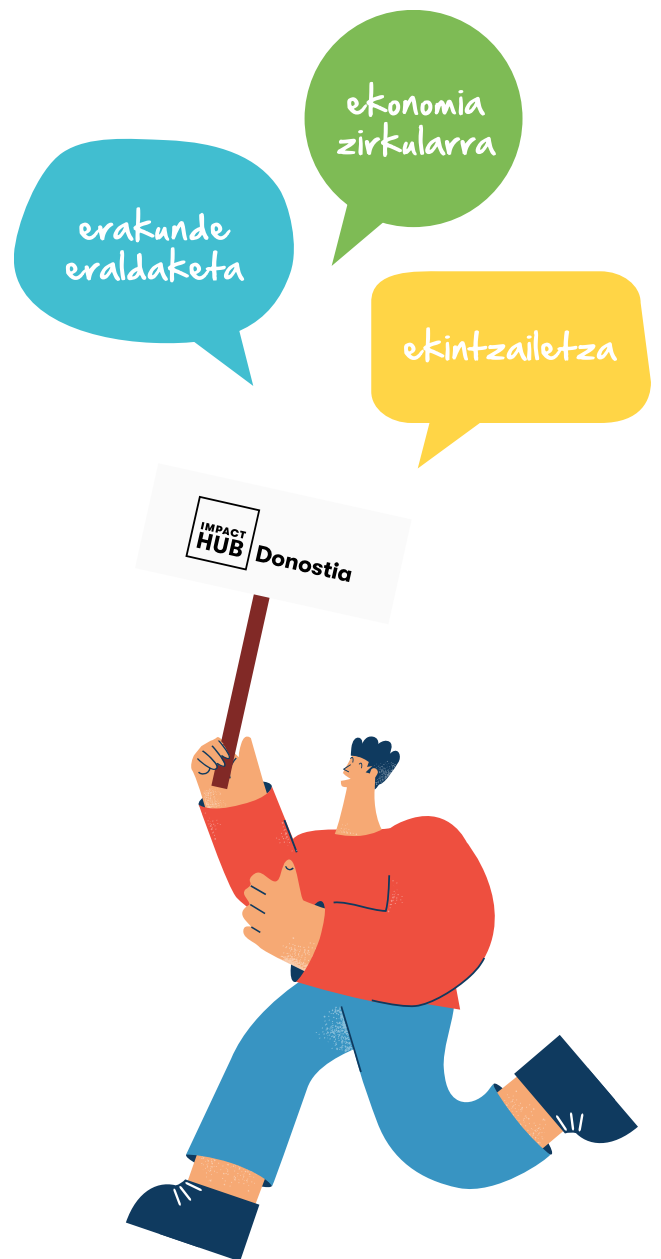
Dentsifikazioa eta gizarte eraldaketa

Impact Hub Donostia (IHD) kooperatibak **12 urte baino gehiago daramatza eragin positiboa duen gizarte-eraldaketako plataforma bat eskaintzeko dedikazio**, ilusio eta sormeneko lana egiten.

Lurraldeko eragile ugari konektatuz, itzulkin **soziala, ekonomikoa eta ingurumenekoa** duten irtenbide iraunkorrak sortzeko eta bultzatzeko aitortutako erakundea gara. Horren erakusgarri izan zen Eusko Jaurlaritzak 2018an emandako Elkarlan Saria, Impact Hub Donostiak balio sozial eta berritzailearen sortzaile gisa izan duen ibilbidea aitortuz.

Gune hau ekintzaile sozial eta kulturelek bat egiten duten lekua da, **Tabakaleran finkatutako coworking espazioari**, ekitaldien agendari, programei eta proiektuei esker gizartea eraldatzeko bideak garatzeko.

17 kooperatibista gara, eta 100 gizarte-aldaketarako kide baino gehiago. **Impact Hub** mugimendu globaleko parte gara, mundu osoko gizarte-eraldaketarako 16.000 aktibista biltzen dituen.

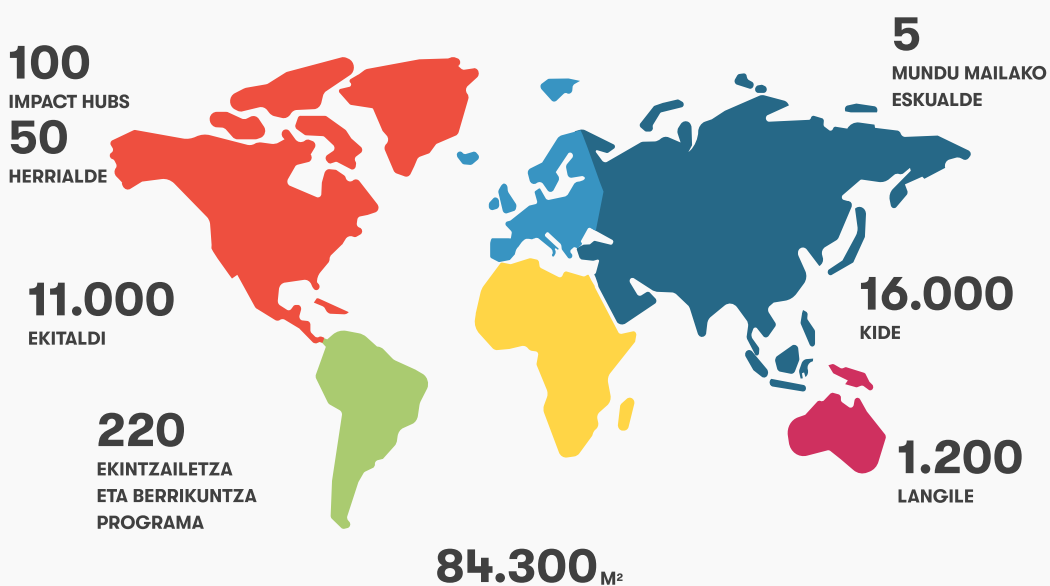


Ze-laia!-k ekintzailletza espazioa eskaini nahi die **pertsona eta planeta** erdigunean jarrita negozio eredu bat sortu daitekeela sinesten duten pertsoneri.

Planteamendu berri hori ekosistema ekintzaile tradizionalen nabarmentzen den start-up edo azelerazioaren guztiz kontrakoa da. Ze-laia!-k lanerako bide berritzaileak irekitzen die enpresa eta maila profesionaleko oinarriak zalantzan jartzen hasiak diren pertsoneri. Bidean pertsona eta inguruan jarriko dugu arreta, eritmo lasai, sakon, hausnartzaile eta sentigarritik.




Ze-laia!
programaren
ekintzailletza bidea
hartuta, **pertsona**
bakoitzak bere
eraldaketa eta
ahalduntze prozesua
biziko du.

Mundu mailako komunitatea bertako inpaktuarekin






Misioa

Balioengatik, ormatuagatik, ibilbideagatik eta helburuengatik, gizarte-inpaktua duten ekintzaileei laguntzeko erabat desberdina den programa izatea.

-  **Transformazioa.** Proposamen eraldatzailea, hurbila eta iraultzailea. Jasangarritasunetik eta bidaiia hasten duen norbanakoaren helburutik abiatuta, inpaktu sozial eta ekonomikoa sortzea. Gipuzkoan eta bere merkatuan eragin sozial handia duten enpresa-proposamenak merkatuan ezarri nahi dituzten pertsonak bultzatu, elikatu eta indartzea.
-  **Elkarrekin sortu.** Gizarte-ekintzaileei laguntzeko programa desberdin bat sortzea, elkarlanean, lankidetzan eta dentsifikazioan nabarmentzen dena. Balioan modu dinamiko eta bizian aurrera egiten laguntzen dugu, baina kontzienteki, eta aldi berean, konektatuta.
-  **Errealitatea.** Pertsoneri eragin positibo nabarmena duten ideia eta proiektuak lurreratzen, sustraitzen eta merkatuan ezartzen laguntzea, ezagutza, esperientzia, finantzaketa eta ekintzaile-sare globala eskeiniz.



Bisioa

-  **Pertsonei laguntzea.** Dentsifikatze eredia Impact Hub Donostiaren proiektu nagusietako bat bihurtzea, eta Euskal Herri eta estatu mailan gizarte-eragina duten ekintzaileei laguntza iraunkorra emateko prozesu baten formatuan eta proposamenean erreferente izatea.
-  **Negoio-ereduak eraldatzea.** Dentsifikatze eredia Gipuzkoako lurraldearen eraldaketa ekonomiko eta sozialaren erreferentzia bihurtzea, benetako eragin positiboko ekintzailetzaren eta intraekintzailetzaren bidez. Estatu mailako Impact Hub sarearen eta nazioartekoaren barruan erreferentziatzeko programa izatea ere, inpaktua duten proiektuak bultzatzeko, % 100 garbia eta kontzientea.
-  **Errealitateak sortzea.** Programan parte hartzen duten pertsonek eta proiektuek aurrera eginez, aldaketa eta emaitza errealak lortzea. Gizarte-ekintzailetza ikusaraztea eta gizarte-berrikuntzako proiektu gehiagoren ahalbidetzailea izatea.



Balioak



- ♡ **Gizatasuna.** Begirada humanista, biologikoa eta organikoa. Pertsona prozesu osoaren erdigunean.
- ♡ **Zaintza.** Geldotasuna, denbora ematea, pertsonen eta planetaren zaintza, bideragarria eta bizigarria, iraunkorra, sormena, eragina duen berrikuntza.
- ♡ **Kooperatibismoa.** Lagunartea, hurbiltasuna, lankidetzeta, garapena, konexioa, jasangarritasuna maila guztietan, komunitatea, ekitatea, ko-sorkuntza, laguntza, ekosistema.
- ♡ **Iraunkortasuna.** Ingurumen, gizarte eta ekonomiaren iraunkortasuna jarduera guztien DNAn. Zintzotasuna, erantzukizuna, benetakotasuna, errealitatea.
- ♡ **Eraldaketa eta eragina.** Ekonomia, gizarte eta ingurumen eragina, ekintzaitzeta, sarea, komunitatea, bideragarritasuna eta merkatu-ikuspegia, ingurumena, sustraiak. Eraldaketa. Lidergotza.

Talde sustatzailea



Impact Hub Donostia

Kooperatiba proiektu honen gakoetako bat da eta ekimen osoa eraikitzeko oinarriak ezartzen ditu. Gizarte-eraldaketan lanean emandako 10 urteko esperientziari esker, proiektu honi heldu diogu giza talde, erakunde eta komunitate gisa.



Bidelagunak

Kooperatibaren barruan, 10 urte baino gehiagoko esperientzia duten 5 pertsoez osatutako trakzio-talde bat ezarri da, ekintzailetzaren hainbat arlotan: ikerketa soziologikoa eta merkatuen analisia, coachinga, mentoretza, ekintzaileak, etb.

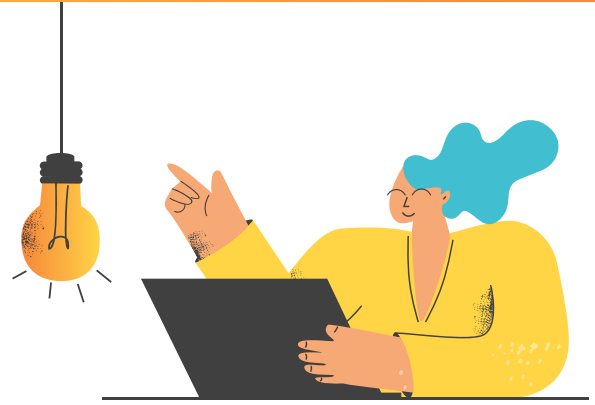


Laguntzaileak

Impact Hub Donostiaren ibilbidearen bitartez, laguntzaile sare bat dugu, eta horietako batzuek proiektu honi lotzeko interesa agertu dute. Bazkide laguntzaile bakoitza proiektuaren etorkizuneko jasangarritasunaren zati garrantzitsu gisa ulertzen dugu.



Bidelagunak



Ricardo Ruiz

Erakundeen ongizatean eta lidergo kontzientean aholkularia da. Hezitzailea, Coach exekutiboa eta taldeena. Mindfulness-eko irakaslea. MBA Deustuko Unibertsitatearen eskutik eta Norbanako eta Erakundeen Neurozoriontasunean Masterra du Valentziako Florida Unibertsitatearen eskutik.



Josune Razkin

1999tik, Mercatec Ikerketa Estrategikoko bazkide eta zuzendari teknikoa, Impact Hub Donostiako kooperatibista. Hainbat ekintzailetza-programatan bidelaguna eta hezitzailea da, HUB EmprendedorAs eta Basque district of culture and creativity, besteak beste. Lizentziaduna Ekonomia Zientzietan, Deustuko Unibertsitatean, eta Filosofian eta Soziologian UNEDen; eta Filosofia Teoriko eta Praktikoan Masterra, UNEDen.



Nerea González Roncal

Impact Hub Donostiako ekoberrikuntza eta proiektuen arduraduna. 15 urte baino gehiagoko esperientzia du berrikuntzarekin, balio-aldaketarekin eta ekoizpen- eta kontsumo-moduekin lotutako proiektuak formulatzen eta ezartzen. Geologia zientzietan lizentziaduna eta enpresari aplikatutako ekonomia zirkularreko masterra.



Kaisu Tuominiemi

Talde entrenatzailea eta hezitzailea. Mondragon Team Academyren nazioarteko sarean, azken 10 urteetan, ikaskuntza eta ekintzailetza kolektiboko prozesuak bideratu ditu gazteen eta testuinguru kulturantzunetan ibilbide profesionala egin duten ekintzaileen artean. Gaur egun, Travelling Universityren nazioarteko trebakuntza programen posizionamenduaren buru da, eta nazioko eta nazioarteko ikasle berriak erakartzen ditu.



Ainhoa Esnaola

Tazebaez S.Coop. kooperatibaren sortzaileetako bat. Talde hezitzaile eta entrenatzailea. Lidergo Ekintzailea eta Berrikuntzako Graduatua (LEINN) eta Nazioarteko Lankidetzeta eta Hezkuntza Emantzipatzailea Berezko Masterra. Azken urteotan, hezkuntzaren eta aholkularitzaren arloan lan egin du, hainbat unibertsitate eta enpresatarako programak garatuz eta eraztuz. Gaur egun, Bira kooperatibaren aholkularitza-lerroaren buru da.

Balio proposamena

Ze-laia! 3. edizioaren berezitasuna proiektuaren oinarrietan dago:



PERTSONA

Erdigunea pertsona ekintzailea da, eta ez proiektua edo negozioa. Ez ditugu proiektuak edo negozioak lantzen. Beren bizitzarekin eta planetarekin bateragarria den bizimodua lortu nahi duten pertsonak lantzen ditugu.

BERDINAK

Bidelaguntza prozesua pertsona ekintzaileek egiten dute. Prozesu berberetatik igaro diren berdinen arteko topaketa da.

KOMUNITATEA

Impact Hub Donostiako ekintzailletza biziko ekosistema barnean planteatzen da, eta, beraz, ekintzaile-zentro bateko ekintzaile-komunitate batean sartzen da.

BALIOAK

Ekosistema honetan lantzen diren balioak honako hauek dira: logika iraunkorrak, enpatia eta auto-erantzukizuna, praktikotasuna eta funtzionaltasuna, porositatea, ausardia eta bizipoza.

SAREA

Impact Hub nazioarteko sareak tokiko ekosistema hau 5 kontinenteekin konektatzea eragiten du, munduan zehar banatzen diren 100 zentro baino gehiagoren bitartez.

EKOSISTEMA

Garatutako negozioa balio horiek partekatzen dituzten eta lankidetzaren, elkarlanaren, baliabideak eta ezagutza partekatzearen paradigma berriari dagozkion enpresa sare batean sartzeko aukera.

HELTZEA

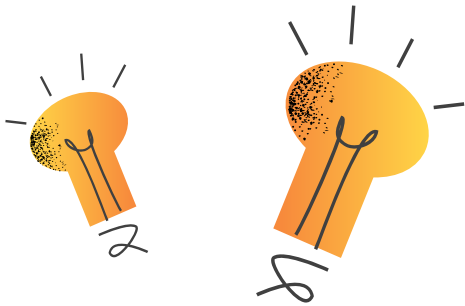
Su moteleko prozesua, orokorrean jarraitzen den abiadura azkarretik urrun. Ez dugu gauza bera egingo, alternatiba bat sortu nahi dugu. Proposamen disruptiboa.

BERDEA

Iraunkortasuna, edozein ekintzailetzaren zeharkako ardatz gisa. Orientazio berde argiarekin. GEOa GPStzat hartuta.

Programaren dentsifikazioa

Programaren ezaugarri orokorrak



15 partaide

Parte hartzea 15 pertsonetan edo proiektutara mugatuta dago

3 hilabete

2024 ko apirilaren 8tik uztailaren 22ra

3 fase

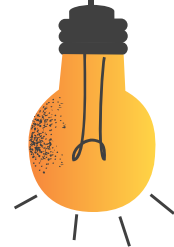
Kontzeptua, egitura eta ekintza plana

3 inpaktu ardatz

Ekonomikoa, soziala eta ingurumenekoa; gobernantza lerro berria gehituko dugu, zeharkako laugarren ardatz gisa

3 aguntza-mota

66 orduko laguntza, banakako tutoretzen, mentoretzen eta prestakuntza-tailerren bidez



Animatuko zara?

Pertsona ekintzaileak bilatzen ditugu, euren burua landu nahi dutenak. Pertsona...

Aktibistak. Gizartean eragin positiboa sortu eta mundua aldatu nahi duten pertsonak.

Ideiekin. Gizartean, ingurumenean, ekonomia zirkularrean eta abarretan eragina duten negozio-ideiak dituzten pertsonak, beren ideia merkatuan sartu eta negozio bideragarri, iraunkor eta errentagarri bihurtu nahi dutenak.

Eko. NI-an zentratua egon ordez ingurumensentsibilitatea duten pertsonak.

Erabakita. Ekintzailetza pertsona eta profesional gisa duen garapenaren oinarri gisa hartzen duten pertsonak.

Martxan. Bere lehen negozio-ideia edo beste proiektu batzuk (gaur egun daudenak edo ez daudenak) abian jarri dituztenak.

Esnatuak. Esna dauden pertsonak, malguak, mundua aldatzeko eta beren talentuaren eta ezagutzaren bidez zirrara eragiteko gogoak dutenak.

Langileak. Taldean lan egiteko gogoak duten pertsonak, malguak, moldagarriak.

Prest. Euren burua eraldatzeko prest daudenak.

Eskuzabalak. Ezagutza partekatua gizartea aldatzeko eta eraldatzeko eragile izatea nahi duten pertsonak.

Arduratsuak. Jarrera ekintzailea duten pertsonak, etorkizuna elkarrekin sortu nahi dutenak.

Parte hartu ahal izateko baldintzak

Ze-laia!-n parte hartu ahal izateko baldintzak honako hauek dira:

- Gipuzkoan erroldatuta egotea.
- Proiektuaren kontzeptua, egitura eta eragina aldatzeko prest egotea.
- Zuretzat lan egiteko prest egotea, zure proiektua gauzatzeko denbora eta ahalegina eskaintzea.
- Graduko edo LHko ikasketak amaituta izatea.
- Proiektu profesional bat gauzatzeko ideia izatea, hasi berria dena edo martxan dagoena.
- Astelehenetan 15:00etatik 18:00etara aurrez aurreko saioak egiteko prestasuna eta konpromisoa izatea.

Informazio gehiago: donostia.impacthub.net/zelaia

