

## **GUÍA DE INFORMACIÓN BÁSICA**

### **Servicios de coworking**

<b>1. Dónde estamos</b>	<b>2</b>
<b>2. Horario y acceso a Tabakalera</b>	<b>2</b>
<b>3. Precios, formas de pago y cómo contratar</b>	<b>3</b>
<b>4. Servicios del coworking</b>	<b>4</b>
BONO DE DÍA	4
SALAS DE REUNIONES	4
ESPACIOS PARA EVENTOS Y FORMACIONES	4
MEMBRESÍAS	5
<b>5. Contacto</b>	<b>6</b>

*Noviembre 2024*

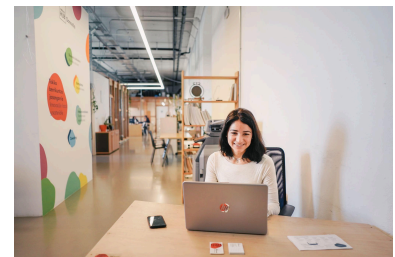
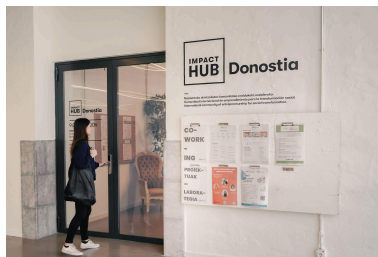
**Bideratu. Konektatu.  
Inspiratu**  
Facilita. Conecta.  
Inspira



## 1. Dónde estamos



En el centro de Donostia/San Sebastián. En la **3ª planta de Tabakalera**.



Junto a las **estaciones de tren y autobús** de Donostia/San Sebastián.

## 2. Horario y acceso a Tabakalera

**El horario del coworking es de lunes a viernes de 9:00 a 19:00 h.** (*Horario de atención al público: lunes a viernes de 9:00 a 18:00 h.*) \*

**\*NOTA IMPORTANTE: horario y acceso Tabakalera.**

*Tabakalera ha reducido su horario al público. Si vienes un lunes, ten en cuenta que Tabakalera está cerrada, también de martes a viernes de 9:00 a 10:00. Para acceder a Impact Hub Donostia, llama al timbre que encontrarás en la puerta principal de Tabakalera, di que vienes a Impact Hub Donostia y el equipo de Seguridad te abrirá la puerta dentro de nuestro horario, de lunes a viernes de 9:00 a 19:00 h.*

### 3. Precios, formas de pago y cómo contratar

SERVICIO	PRECIO (sin IVA)	FORMA DE PAGO*	CUÁNDO PAGAR	FACTURA	CÓMO CONTRATAR
<b><u>BONO DÍA</u></b>	<b>20€</b> 10 h. Jornada completa 9:00-19:00 h. <b>12€</b> 5 h. Media jornada	Tarjeta o Efectivo	A tu llegada	Vía e-mail	<u>Rellena este FORMULARIO</u>
<b><u>SALAS DE REUNIÓN</u></b>	<b>30€</b> 1 h. <b>108€</b> 4 h. Media jornada <b>192€</b> 8h. Jornada completa	Transferencia bancaria previa con envío de justificante	24 h. antes de tu reserva	Vía e-mail	<u>Rellena este FORMULARIO</u>
<b><u>MEMBRESÍAS</u></b>	Desde <b>26€</b> a <b>220€</b> según membresía. <u>Consulta las tarifas</u>	Tarjeta, Efectivo, Transferencia, Domiciliación bancaria	Firma de contrato	Vía e-mail	<u>Rellena este FORMULARIO</u>

**\*Formas de pago según servicio (ver tabla):**

- Efectivo (en el coworking)
- Tarjeta (en el coworking)
- Transferencia bancaria:

*IMPACT HUB DONOSTIA S.COOP*

*Fiare Banca Ética: ES39 1550 0001 2500 1887 5823 | BIC/ SWIFT: ETICES21XXX*

- Domiciliación bancaria

## 4. Servicios del coworking

### BONO DE DÍA



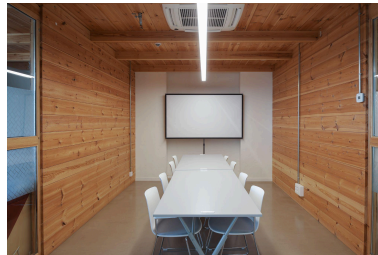
Bonos de **día completo (10 h.)** o **medio día (5h.)** en puestos flexibles. [\*Más info.\*](#)

### SALAS DE REUNIONES



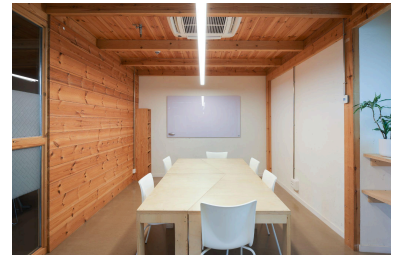
#### **ENEA**

Capacidad: 12 personas  
Dimensiones: 20 m.



#### **HAIKU**

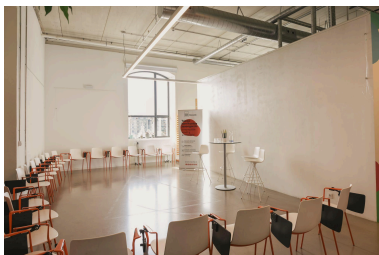
Capacidad: 8 personas  
Dimensiones: 18 m.



#### **WORK IN PROGRESS**

Capacidad: 8 personas  
Dimensiones: 18 m.

### ESPACIOS PARA EVENTOS Y FORMACIONES



#### **SALA HALL**

Capacidad: 15/20 personas.  
Dimensiones: 40 m. cuadrados.

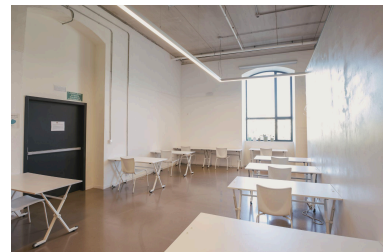
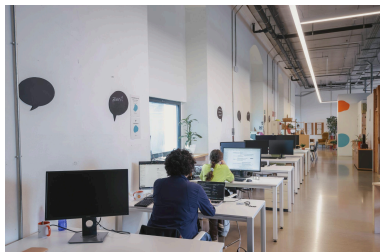


#### **SALA COWORKING**

Capacidad: 30/40 personas.  
Dimensiones: 75 m. cuadrados.



## MEMBRESÍAS



Membresías a medida para personas y equipos de trabajo en **puestos fijos o flexibles**. [Más info.](#)

### Servicios incluidos con tu membresía, según tarifa:



#### Horario coworking

Lunes a viernes de 9:00 a 19:00 h.



#### Acogida y visitas

A cargo de Host Taldea.



#### Bonos y descuentos

10% de descuento por pago anual o a partir de 2 membresías.



#### Nexodus App

Cambia tu membresía, reserva salas de reunión, contacta con la comunidad o contrata nuestros servicios en un click a través de nuestra plataforma digital y app Nexodus.



#### Buzón y recepción de correo

Incluido según membresía.



#### Taquilla

Incluida según membresía.



#### Wi-fi de alta velocidad

Siempre con conexión.



#### Salas de reuniones

Descuentos y horas incluidas según membresía. [VER >](#)



#### Pasaporte Impact Hub

Accede a más de 100 Impact Hub distribuidos por todo el mundo y disfruta de 3 días al año gratis.



#### Impresora láser

Con tarifas por impresión.



#### Programa salud y bienestar

Descuentos especiales. [VER >](#)



#### Agenda

Accede a la agenda de eventos de networking de la comunidad.



#### Office y comedor

Equipado con cafetera, termo, microondas, vajilla, ... ¡y buen ambiente!



#### Seguro

Seguro de responsabilidad civil.

**Bideratu. Konektatu.**  
**Inspiratu**  
Facilita. Conecta.  
Inspira



**Donostia**

## 5. Contacto



**ISABEL FERNÁNDEZ DE ORTEGA**

**Responsable de coworking y comunidad**

[donostia@impacthub.net](mailto:donostia@impacthub.net)

+34 943 45 84 85

*Horario de atención: lunes a viernes de 9:00 a 18:00 h.*

**Esperamos verte pronto ; )**

Mientras tanto, inscríbete a nuestras **noticias y novedades AQUÍ**

O síguenos en redes sociales:

