

## GUÍA DE INFORMACIÓN BÁSICA

### Servicios de coworking

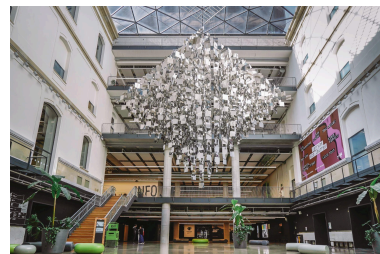
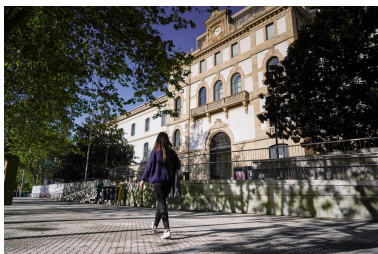
|  |          |
|--|----------|
| <b>1. Dónde estamos</b>                            | <b>2</b> |
| <b>2. Horario y acceso a Tabakalera</b>            | <b>2</b> |
| <b>3. Precios, formas de pago y cómo contratar</b> | <b>3</b> |
| <b>4. Servicios del coworking</b>                  | <b>4</b> |
| BONO DE DÍA  | 4        |
| SALAS DE REUNIONES                                 | 4        |
| ESPACIOS PARA EVENTOS Y FORMACIONES                | 4        |
| MEMBRESÍAS   | 5        |
| <b>5. Contacto</b>                                 | <b>6</b> |

*Enero 2025*

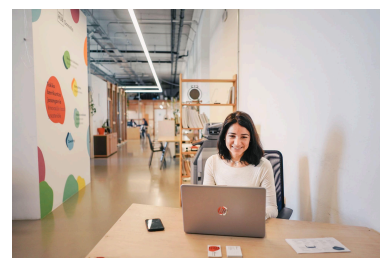
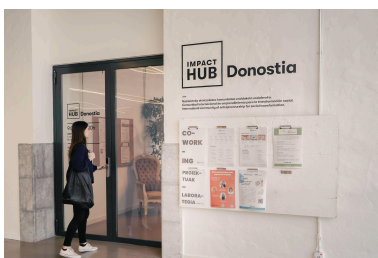
**Bideratu. Konektatu.  
Inspiratu**  
Facilita. Conecta.  
Inspira



## 1. Dónde estamos



En el centro de Donostia/San Sebastián. En la **3ª planta de Tabakalera**.



Junto a las **estaciones de tren y autobús** de Donostia/San Sebastián.

## 2. Horario y acceso a Tabakalera

**El horario del coworking es de lunes a viernes de 9:00 a 19:00 h.** (Horario de atención al público: lunes a viernes de 9:00 a 18:00 h.) \*

**\*NOTA IMPORTANTE: horario y acceso Tabakalera.**

Tabakalera ha reducido su horario al público. Si vienes un lunes, ten en cuenta que Tabakalera está cerrada, también de martes a viernes de 9:00 a 10:00. Para acceder a Impact Hub Donostia, llama al timbre que encontrarás en la puerta principal de Tabakalera, di que vienes a Impact Hub Donostia y el equipo de Seguridad te abrirá la puerta dentro de nuestro horario, de lunes a viernes de 9:00 a 19:00 h.

### 3. Precios, formas de pago y cómo contratar

| SERVICIO   | TIEMPO                                     | PRECIO (sin IVA)   | FORMA DE PAGO*  | FACTURA    | CÓMO CONTRATAR                                 |
|--|--|--|---|------------|--|
| <b>BONOS DÍA</b><br>(Sin membresía)                              | <b>1 día</b>                               | <b>18€</b><br>Jornada completa<br>9:00-19:00 h.                                  | Tarjeta o Efectivo<br><br>A tu llegada                  | Vía e-mail | <u><a href="#">Rellena este FORMULARIO</a></u> |
|  | <b>A partir de 5 días</b>                  | <b>16€</b><br>Jornada completa<br>9:00-19:00 h.                                  |   |            |  |
| <b>SALAS DE REUNIÓN</b><br>(Sin membresía)                       | <b>Horario mañana</b><br>(de 9:00 a 14:00) | <b>30€/hora</b>  | Transferencia bancaria previa con envío de justificante | Vía e-mail | <u><a href="#">Rellena este FORMULARIO</a></u> |
|  | <b>Horario tarde</b><br>(de 14:00 a 18:00) | <b>20€/hora</b>  | 24 h. antes de tu reserva                               |            |  |
| <b>MEMBRESÍAS</b><br><u><a href="#">Consulta las tarifas</a></u> | <b>Permanencia mínima 1 mes</b>            | <b>Cuota/px (30 €/mes) + mesa</b><br><u><a href="#">Consulta las tarifas</a></u> | Domiciliación bancaria<br><br>Firma de contrato         | Vía e-mail | <u><a href="#">Rellena este FORMULARIO</a></u> |

**\*Formas de pago según servicio (ver tabla):**

- Efectivo (en el coworking)
- Tarjeta (en el coworking)
- Transferencia bancaria:

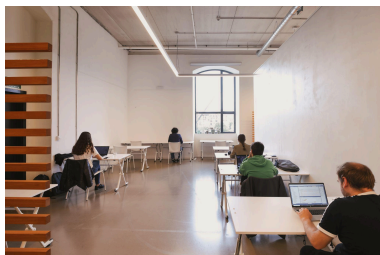
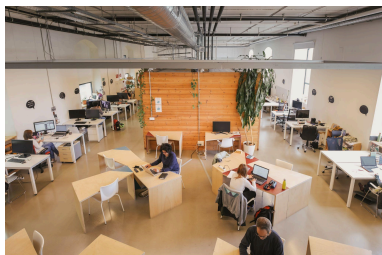
*IMPACT HUB DONOSTIA S.COOP*

*Fiare Banca Ética: ES39 1550 0001 2500 1887 5823 | BIC/ SWIFT: ETICES21XXX*

- Domiciliación bancaria

## 4. Servicios del coworking

### BONO DE DÍA



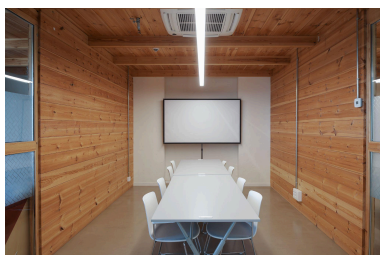
Bonos de **día completo (10 h)**. en puestos flexibles. *Más info.*

### SALAS DE REUNIONES



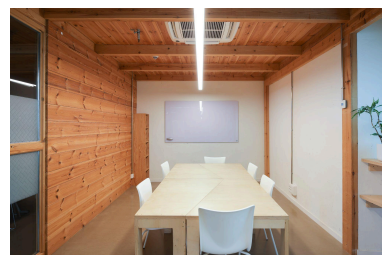
#### **ENEA**

Capacidad: 12 personas  
Dimensiones: 20 m.



#### **HAIKU**

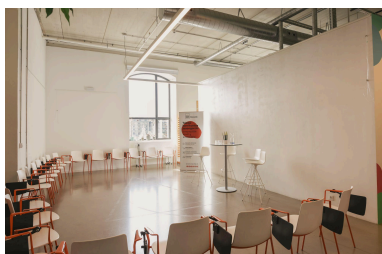
Capacidad: 8 personas  
Dimensiones: 18 m.



#### **WORK IN PROGRESS**

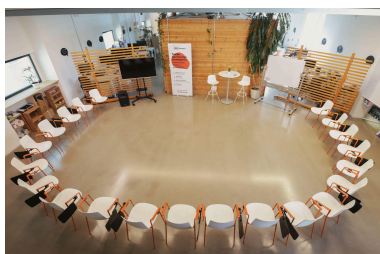
Capacidad: 8 personas  
Dimensiones: 18 m.

### ESPACIOS PARA EVENTOS Y FORMACIONES



#### **SALA HALL**

Capacidad: 15/20 personas.  
Dimensiones: 40 m. cuadrados.



#### **SALA COWORKING**

Capacidad: 30/40 personas.  
Dimensiones: 75 m. cuadrados.



## MEMBRESÍAS



Membresías a medida para personas y equipos de trabajo en **puestos fijos o flexibles**. [Más info.](#)

### Servicios incluidos con tu membresía, según tarifa:



#### Horario coworking

Lunes a viernes de 9:00 a 19:00 h.



#### Acogida y visitas

A cargo de Host Taldea.



#### Bonos y descuentos

10% de descuento por pago anual o a partir de 2 mesas fijas.



#### Nexodus App

Cambia tu membresía, reserva salas de reunión, contacta con la comunidad o contrata nuestros servicios en un click a través de nuestra plataforma digital y app Nexodus.



#### Buzón y recepción de correo

Incluido según membresía.



#### Taquilla

Incluida según membresía.



#### Wi-fi de alta velocidad

Siempre con conexión.



#### Salas de reuniones

Horas incluidas según membresía.

[VER >](#)



#### Pasaporte Impact Hub

Accede a más de 100 Impact Hub distribuidos por todo el mundo y disfruta de 3 días al año gratis.



#### Impresora láser

Con tarifas por impresión.



#### Programa salud y bienestar

Descuentos especiales. [VER >](#)



#### Agenda

Accede a la agenda de eventos de networking de la comunidad.



#### Office y comedor

Equipado con cafetera, termo, microondas, vajilla, ... ¡y buen ambiente!



#### Seguro

Seguro de responsabilidad civil.

**Bideratu. Konektatu.**  
**Inspiratu**  
Facilita. Conecta.  
Inspira



**Donostia**

## 5. Contacto



**ISABEL FERNÁNDEZ DE ORTEGA**

**Responsable de coworking y comunidad**

[donostia@impacthub.net](mailto:donostia@impacthub.net)

+34 943 45 84 85

*Horario de atención: lunes a viernes de 9:00 a 18:00 h.*

**Esperamos verte pronto ; )**

Mientras tanto, inscríbete a nuestras **noticias y novedades AQUÍ**

O síguenos en redes sociales:

